

Das Reetdachhaus – Haus der Hebamme

Das historische Landhaus "Haus der Hebamme", direkt hinter dem ehemaligen Seedeich, wurde ca. um 1700 erstmals erbaut und 1989 komplett neu errichtet. Es umfasst zwei Wohnungen mit Nebengebäuden.

Kosten

Siehe Webseite

<https://www.traum-ferienwohnungen.de/44535>

Die Tagespreise verstehen sich incl. Energiekosten, zzgl. Endreinigung. Bettwäsche und Handtücher werden separat in Rechnung gestellt. Bei Kurzzeitbuchung (bis 5 Tage) wird ein Zuschlag erhoben. An- / Abreise gilt jeweils als ½ Tag.

Sonstiges

Beachten Sie bitte, dass auf dem Grundstück freilaufende Tiere (Hund, Katze, Hühner) sind.

Auf Wunsch stellt der örtliche Fahrradverleih die Fahrräder vor der Haustür zur Verfügung. Auch für Lebensmittel gibt es einen Lieferservice.

Weitere Informationen und Online-Buchung:

<https://www.traum-ferienwohnungen.de/44535>

Frau Sylke Faltis (Hebamme)

Kleiweg 1, 25881 Tating (Tholendorf)

Mobil: 0170 / 5468766

E-Mail: haus.der.hebamme@faltis.eu

Weitere Informationen und Online-Buchung siehe:

<https://www.traum-ferienwohnungen.de/44535>

Anreise: PKW: Hamburg (A23), Abfahrt Heide-West, Büsum, St. Peter-Ording, Tating, B 202 rechts Richtung Westerhever, 2. Straße rechts Koogsweg, 2. Straße links Kleiweg 1 (Schild „Haus der Hebamme“).

Bahn: Bahnhof Tating, 4 KM mit dem Taxi (04863/3711 & 04862/635)

Kurtaxe: Tating/Tholendorf ist „Kurtaxenfrei“

Verpflegung: Lieferservice Fahrräder, Lebensmittel, Geschäfte (auch Aldi) in unmittelbarer Fahrrad-Nähe, Restaurants in vielfältiger Art und Weise in der Umgebung.



Friesen-Reetdachhaus "Haus der Hebamme" Tholendorf / St. Peter-Ording



Zur Webseite & Buchung:

Die Umgebung

In Tholendorf, unmittelbar an der Ortsgrenze zu St. Peter-Ording, liegt das ruhige und idyllisch gelegene Landhaus, "Haus der Hebamme" in Alleinlage mit 2 Wohnungen. Die Küste, bzw. der örtliche Marina ist nur einen Kilometer entfernt, zum Badestrand sind es mit dem Fahrrad ca. 15 Minuten am Deich entlang. Zum Einkaufen (von der Restaurant- und Shoppingmeile St. Peter-Ording bis zum Gewerbezentrum mit Aldi und



Lidl) sind es ebenfalls nur vier Kilometer. In unmittelbarer Nähe (ca. 1,5 KM) liegt ein Golfplatz mit einem gemütlichen Pub. Eiderstedt ist

bekannt für seine vielfältige Galeriekultur, seinen idyllisch gelegenen Restaurants / Gaststätten und für seine Natur.

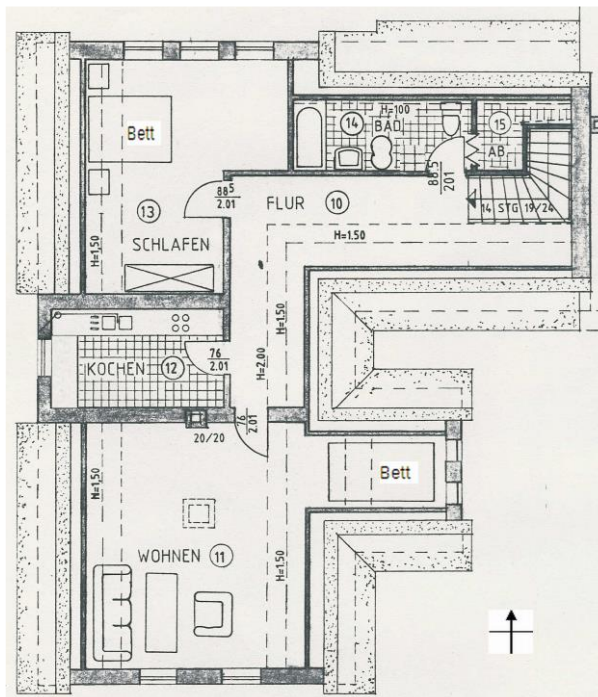
Der Garten

Ein großer Garten mit Teich lässt nach Absprache Jeden sein Plätzchen finden. Da auf dem Grundstück freilaufende Tiere (Hund, Katze, Hühner) sind, haben wir für Sie eine nette kleine Ecke eingerichtet, in der Sie durch die



Tholendorfer-Dorfmusikanten nicht gestört werden.

PKW-Stellplatz (Wall-Box) und Fahrradunterstellmöglichkeit sind unmittelbar am Haus vorhanden.

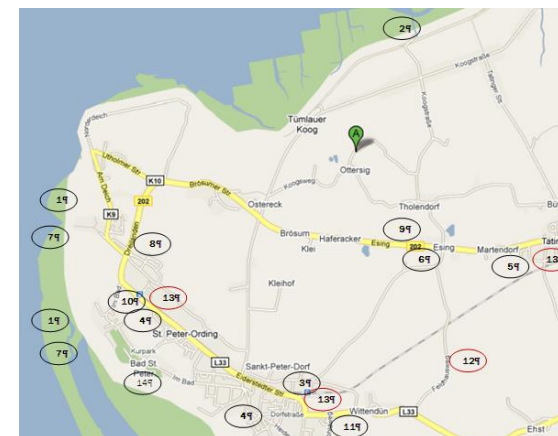


Ferienwohnung Obergeschoss

Die Ferienwohnung, in der ersten Etage hat eine Größe von ca. 80 qm und verfügt über ein Ess- / Wohnzimmer (SAT-Farb-TV) mit einer Schlafnische, ein großes Schlafzimmer, eine vollausgestattete Küche sowie ein Bad. Ein Nebenraum steht für die Unterbringung von Koffern und anderen Dingen zur Verfügung. Die Wohnung hat einen eigenen Eingang.

Das Wohnzimmer hat einen wunderschönen weiten Blick (Richtung Süden) über Wiesen, auf denen vorzugsweise Pferde laufen. Vom Schlafzimmerfenster (Richtung Norden) sieht man den Westerhever Leuchtturm, das Wahrzeichen Nordfrieslands.

Ein kostenloser Parkplatz ist unmittelbar am Haus. Auf Wunsch steht auch eine Wallbox zum Laden des PKWs zur Verfügung.



(A) Reetdachhaus „Haus der Hebamme“

09	Reiterhof	ca.	1 KM
02	Küste / Marina	ca.	1 KM
06	Golfplatz / Pub	ca.	1 KM
05	Hochdorfer Garten	ca.	2 KM
12	Flugplatz (Rundflüge)	ca.	2,5 KM
01	Badestrände	ca.	3 KM
08	Tourismuszentrale SPO	ca.	3 KM
13	Bahnhöfe (Tating / SPO)	ca.	4 KM
04	Shopping/Restaurants	ca.	4 KM
10	Dünentherme (Schwimmbad)	ca.	4 KM
11	Westküstenpark	ca.	4 KM
03	Gewerbegebiet (Aldi etc.)	ca.	5 KM
14	St. Peter-Bad (Flaniermeile)	ca.	5 KM
07	Stelzenhäuser (Restaurant)	ca.	6 KM
	Friedrichstadt	ca.	35 KM
	Husum	ca.	40 KM
	Nordstrand (Fähren/Inseln)	ca.	60 KM
	Maler Nolde (Seebüll)	ca.	90 KM
	Tondern (Dänemark)	ca.	100 KM
	Hamburg	ca.	130 KM
	Legoland (Dänemark)	ca.	200 KM